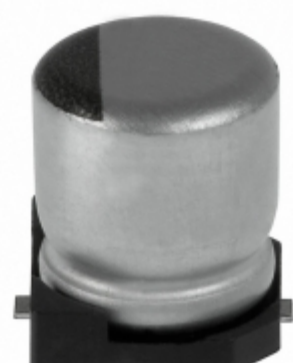


## EMVL160ADA471MJA0G



Obrázky jsou pouze orientační.  
Podrobné informace o produktu naleznete v části Technické údaje produktu.  
Koupit EMVL160ADA471MJA0G s důvěrou od Component-World.HK, 1 rok záruka



**Part Number:** [EMVL160ADA471MJA0G](#)  
**Výrobce:** [Nippon Chemi-Con](#)  
**Popis:** CAP ALUM 470UF 20% 16V SMD  
**Datový list:** [MVL Series](#)

**RoHS Status:** Bez olova / V souladu RoHS  
**Ship From:** Hong Kong  
**Shipment Way:** DHL/Fedex/TNT/UPS/EMS

[Request For Quotation](#)

### PARAMETR PRODUKTU

<b>Part Number</b>	EMVL160ADA471MJA0G	<b>Výrobce</b>	<a href="#">Nippon Chemi-Con</a>
<b>Popis</b>	CAP ALUM 470UF 20% 16V SMD	<b>Stav volného vedení / RoHS</b>	Bez olova / V souladu RoHS
<b>Dostupné množství</b>	150688 pcs	<b>Datový list</b>	<a href="#">MVL Series</a>
<b>Kategorie</b>	<a href="#">Kondenzátory</a>	<b>Napětí - Jmenovitá</b>	16V
<b>Tolerance</b>	±20%	<b>Povrchová montáž Land Velikost</b>	0.406" L x 0.406" W (10.30mm x 10.30mm)
<b>Velikost / Rozměry</b>	0.394" Dia (10.00mm)	<b>Série</b>	Alchip™ - MVL
<b>Ripple Current @ Low Frequency</b>	254mA @ 120Hz	<b>Ripple Current @ Vysoká frekvence</b>	274.32mA @ 100kHz
<b>hodnocení</b>	-	<b>Polarizace</b>	Polar
<b>Obal</b>	Tape & Reel (TR)	<b>Paket / krabice</b>	Radial, Can - SMD
<b>Provozní teplota</b>	-40°C ~ 105°C	<b>Typ montáže</b>	Surface Mount
<b>Úroveň citlivosti na vlhkost (MSL)</b>	1 (Unlimited)	<b>Výrobní standardní doba výroby</b>	16 Weeks
<b>Životnost @ Temp.</b>	5000 Hrs @ 105°C	<b>Rozestup vývodů</b>	-
<b>Stav volného vedení / RoHS</b>	Lead free / RoHS Compliant	<b>Výška - Sedící (Max)</b>	0.406" (10.30mm)
<b>ESR (Equivalent Resistance Series)</b>	-	<b>Detailní popis</b>	470µF 16V Aluminum Electrolytic Capacitors Radial, Can - SMD 5000 Hrs @ 105°C
<b>kapacitní</b>	470µF	<b>Aplikace</b>	General Purpose

Component-World.com je spolehlivý distributor elektronických součástek. Specializujeme se na všechny elektronické komponenty řady Nippon Chemi-Con. Máme 150688 kusy Nippon Chemi-Con EMVL160ADA471MJA0G na skladě dostupných. Vyžádejte si citát z distributora součástí elektroniky na Component-World.com, náš prodejní tým vás bude kontaktovat do 24 hodin.  
RFQ Email: [info@Components-World.com](mailto:info@Components-World.com)

### SOUVISEJÍCÍ PRODUKTY

	<b>Část#:</b> <a href="#">EMVL350ADA100ME60G</a> <b>Popis:</b> CAP ALUM 10UF 20% 35V SMD	<b>Výrobci:</b> <a href="#">Nippon Chemi-Con</a>	<a href="#">Dotaz</a>
	<b>Část#:</b> <a href="#">EMVL250ADA101MHA0G</a> <b>Popis:</b> CAP ALUM 100UF 20% 25V SMD	<b>Výrobci:</b> <a href="#">Nippon Chemi-Con</a>	<a href="#">Dotaz</a>
	<b>Část#:</b> <a href="#">EMVK6R3ADA331MHA0G</a> <b>Popis:</b> CAP ALUM 330UF 20% 6.3V SMD	<b>Výrobci:</b> <a href="#">Nippon Chemi-Con</a>	<a href="#">Dotaz</a>
	<b>Část#:</b> <a href="#">EMVL160ADA220ME60G</a> <b>Popis:</b> CAP ALUM 22UF 20% 16V SMD	<b>Výrobci:</b> <a href="#">Nippon Chemi-Con</a>	<a href="#">Dotaz</a>
	<b>Část#:</b> <a href="#">EMVK6R3ADA220MD55G</a> <b>Popis:</b> CAP ALUM 22UF 20% 6.3V SMD	<b>Výrobci:</b> <a href="#">Nippon Chemi-Con</a>	<a href="#">Dotaz</a>
	<b>Část#:</b> <a href="#">EMVL250ADA470MF80G</a> <b>Popis:</b> CAP ALUM 47UF 20% 25V SMD	<b>Výrobci:</b> <a href="#">Nippon Chemi-Con</a>	<a href="#">Dotaz</a>
	<b>Část#:</b> <a href="#">EMVK6R3ADA102MJA0G</a> <b>Popis:</b> CAP ALUM 1000UF 20% 6.3V SMD	<b>Výrobci:</b> <a href="#">Nippon Chemi-Con</a>	<a href="#">Dotaz</a>
	<b>Část#:</b> <a href="#">EMVL350ADA330MF80G</a> <b>Popis:</b> CAP ALUM 33UF 20% 35V SMD	<b>Výrobci:</b> <a href="#">Nippon Chemi-Con</a>	<a href="#">Dotaz</a>
	<b>Část#:</b> <a href="#">EMVL350ADA4R7MD60G</a> <b>Popis:</b> CAP ALUM 4.7UF 20% 35V SMD	<b>Výrobci:</b> <a href="#">Nippon Chemi-Con</a>	<a href="#">Dotaz</a>
	<b>Část#:</b> <a href="#">EMVL160ADA470MF60G</a> <b>Popis:</b> CAP ALUM 47UF 20% 16V SMD	<b>Výrobci:</b> <a href="#">Nippon Chemi-Con</a>	<a href="#">Dotaz</a>
	<b>Část#:</b> <a href="#">EMVL100ADA330ME60G</a> <b>Popis:</b> CAP ALUM 33UF 20% 10V SMD	<b>Výrobci:</b> <a href="#">Nippon Chemi-Con</a>	<a href="#">Dotaz</a>
	<b>Část#:</b> <a href="#">EMVL100ADA221MHA0G</a> <b>Popis:</b> CAP ALUM 220UF 20% 10V SMD	<b>Výrobci:</b> <a href="#">Nippon Chemi-Con</a>	<a href="#">Dotaz</a>
	<b>Část#:</b> <a href="#">EMVL160ADA101MF80G</a> <b>Popis:</b> CAP ALUM 100UF 20% 16V SMD	<b>Výrobci:</b> <a href="#">Nippon Chemi-Con</a>	<a href="#">Dotaz</a>
	<b>Část#:</b> <a href="#">EMVL350ADA101MF80G</a> <b>Popis:</b> CAP ALUM 100UF 20% 35V SMD	<b>Výrobci:</b> <a href="#">Nippon Chemi-Con</a>	<a href="#">Dotaz</a>
	<b>Část#:</b> <a href="#">EMVK6R3ADA470ME55G</a> <b>Popis:</b> CAP ALUM 47UF 20% 6.3V SMD	<b>Výrobci:</b> <a href="#">Nippon Chemi-Con</a>	<a href="#">Dotaz</a>
	<b>Část#:</b> <a href="#">EMVL350ADA220MF60G</a> <b>Popis:</b> CAP ALUM 22UF 20% 35V SMD	<b>Výrobci:</b> <a href="#">Nippon Chemi-Con</a>	<a href="#">Dotaz</a>
	<b>Část#:</b> <a href="#">EMVL250ADA331MJA0G</a> <b>Popis:</b> CAP ALUM 330UF 20% 25V SMD	<b>Výrobci:</b> <a href="#">Nippon Chemi-Con</a>	<a href="#">Dotaz</a>
	<b>Část#:</b> <a href="#">EMVL250ADA330MF60G</a> <b>Popis:</b> CAP ALUM 33UF 20% 25V SMD	<b>Výrobci:</b> <a href="#">Nippon Chemi-Con</a>	<a href="#">Dotaz</a>
	<b>Část#:</b> <a href="#">EMVL350ADA221MJA0G</a> <b>Popis:</b> CAP ALUM 220UF 20% 35V SMD	<b>Výrobci:</b> <a href="#">Nippon Chemi-Con</a>	<a href="#">Dotaz</a>
	<b>Část#:</b> <a href="#">EMVL160ADA100MD60G</a> <b>Popis:</b> CAP ALUM 10UF 20% 16V SMD	<b>Výrobci:</b> <a href="#">Nippon Chemi-Con</a>	<a href="#">Dotaz</a>

### Související klíčová slova pro EMVL160ADA471MJA0G

Nippon Chemi-Con EMVL160ADA471MJA0G.	EMVL160ADA471MJA0G distributor	EMVL160ADA471MJA0G dodavatel	EMVL160ADA471MJA0G Cena
EMVL160ADA471MJA0G Stáhnout datasheet.	EMVL160ADA471MJA0G Datasheet.	EMVL160ADA471MJA0G Stock.	koupit EMVL160ADA471MJA0G.
Nippon Chemi-Con EMVL160ADA471MJA0G.	United Chemi-Con EMVL160ADA471MJA0G.		